

# ESTACA WAVE SUMOTH

Dossier de partenariat  
2025 - 2026



SuMoth  
CHALLENGE



ESTACA  
ECOLE D'INGENIEURS



# Qui sommes nous ?

---

**Un groupe de 5 futurs ingénieurs de l'ESTACA Laval passionnés de voile, d'innovation, et convaincus que le transport maritime durable est au cœur des enjeux futurs.**

Nous sommes réunis au travers de l'association étudiante WAVE



# Notre défi ?

---

**Concevoir et construire un moth à foil haute performance, intégralement éco-conçu à partir de matériaux biosourcés**

En juin prochain, nous porterons les couleurs de la France au SuMoth Challenge en Italie, la compétition étudiante mondiale de référence pour l'innovation nautique responsable





# Notre bateau

## Le moth à foils

Le moth est un dériveur doté de 2 foils qui lui permettent de voler au dessus de l'eau

Ultra-léger et rapide, il représente un réel défi technique et sportif

**3,35m**

Longueur

**8m<sup>2</sup>**

Voilure

**35 nœuds**Vitesse  
max

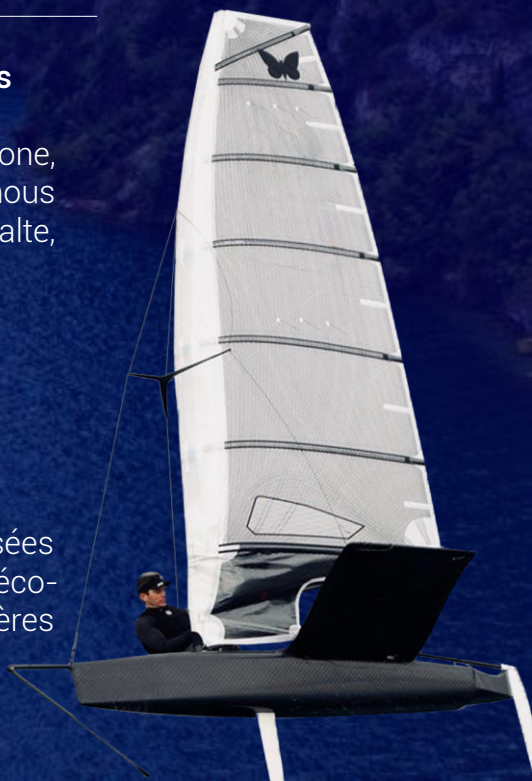
# Nos innovations

## L'utilisation de matériaux novateurs

Pour remplacer la fibre de carbone, performante mais très polluante, nous utilisons de la fibre naturelle de basalte, un dérivé de roches volcaniques.



Certaines parties sont aussi réalisées en bambou (solide, léger et éco-responsable) et nos voiles en matières recyclées





# Notre planning

## Création du projet

Lancement du projet SuMoth et formation des pôles de recherche et développement

1

Janvier  
2024

Septembre  
2024

2

## Début entraînement skippers

Apprentissage à la navigation des skippers sur moth à foil

## Début de la fabrication

Fabrication de la coque, des ailes angulées et des éléments structurels

3

Janvier  
2025

Mars  
2026

4

## Assemblage et essais

Assemblage de tous les éléments du moth et réglage du bateau en navigation

## Régate

Semaine d'entraînements, de tests techniques et régates sur le lac de Garde en Italie

5

Juin  
2026

En 2027, nous participeront une seconde fois avec un bateau plus performant, issu de notre retour d'expérience et de nos apprentissages



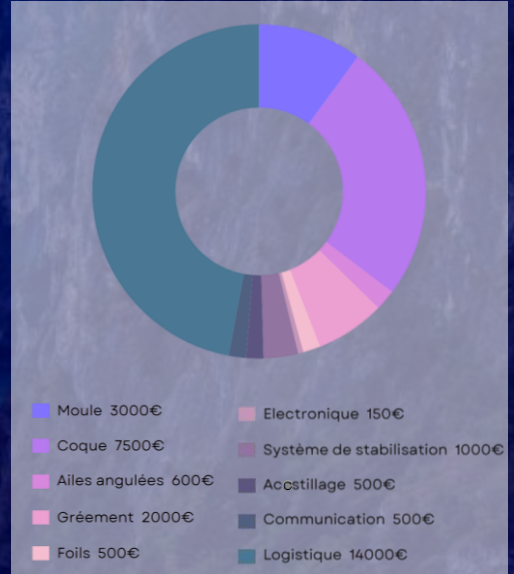
# Pourquoi nous aider ?

## Car innover coûte cher !

Pour développer et utiliser des technologies de pointe, nos besoins s'élèvent à 30 000€

## En retour :

- ✓ Un don défiscalisable à 60%
- ✓ Retombées médiatiques (Presse, Radio, Salons)
- ✓ Le bateau : une affiche sur une course internationale !
- ✓ Soutenir un projet engagé et 100% étudiant
- ✓ Un partage de valeurs
- ✓ Faire connaître l'entreprise à notre école (2000 étudiants)



## La presse parle de nous !



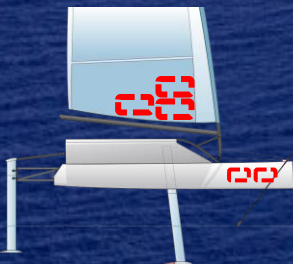
Ils nous soutiennent déjà !





# Nos contreparties

	Moussaillon Partenaire simple	Matelot Partenaire tertiaire	Capitaine Partenaire secondaire	Amiral Partenaire principal
Post de remerciement sur les réseaux du projet	✓	✓	✓	✓
Votre logo sur le site internet et les documents officiels	✓	✓	✓	✓
Visite du chantier	✓	✓	✓	✓
Votre logo sur la coque du moth	✓	✓	✓	✓
Votre logo sur les vêtements de l'équipe		✓	✓	✓
Votre logo sur la voile du moth		✓	✓	✓
Présentation du projet dans votre entreprise			✓	✓
Votre logo XXL sur la voile			✓	✓
Invitation aux essais de navigation				✓
Identification et apparition de votre logo sur chacun des posts				✓
Accompagnement sur des événements nautiques (séminaire, team building...)				✓



Le soutien matériel nous intéresse aussi !



Prêts à embarquer avec nous pour faire  
bouger les lignes du nautisme ?



**Arthur EMOND**  
Directeur technique  
07 67 33 82 19



**Rémi GALLET-NARDI**  
Président  
06 52 61 81 28



[wave@estaca.eu](mailto:wave@estaca.eu)

[www.wave-estaca.com](http://www.wave-estaca.com)

@sumoth\_by\_wave / @wave\_estaca

ESTACA Campus Ouest  
Parc Universitaire Laval-Changé  
Rue Georges Charpak – 53000 Laval